

PROGRAMME DE FORMATION



Réaliser des prestations de
prothésie onguulaire

RS 6323

Suntaya SARL Au Capital de 15000€ - 484622063 RCS de Saint-Brieuc
APE : 8559A - Numéro de déclaration d'activité : 53220848922 (Bretagne)
Centre des arts et du bien-être - 51 Rue du Gouëdic, 22000 Saint-Brieuc
09.80.38.60.50 - suntayainstitut@gmail.com

Devenez prothésiste ongulaire certifié(e) et reconnu(e) par l'État. Maîtrisez les compétences techniques et esthétiques nécessaires pour le soin et la mise en beauté des ongles.

Objectifs de la formation

- Comprendre l'anatomie des ongles, identifier les pathologies et reconnaître les situations où le traitement est déconseillé.
- Acquérir la capacité de suivre un protocole de soin, d'employer correctement les produits et le matériel associés à la technique choisie.
- Se familiariser avec les méthodes essentielles (pré-traitement des ongles, application des chablons ou capsules, modelage avec gel, acrygel ou résine, mise en place de vernis semi-permanent et initiation à l'art de l'ongle, notamment les effets pailletés).
- Savoir manier la ponceuse, connaître les différents embouts pour des interventions spécifiques (comme la manucure combinée ou la suppression d'une pose précédente).
- Assurer le respect des normes d'hygiène, garantir la sécurité, stériliser et désinfecter de manière adéquate.

Résultats attendus à l'issue de la formation

1. Accueil et conseil à la cliente sur les méthodes de prothésie ongulaire, tout en évaluant la pertinence du soin selon les caractéristiques individuelles de la cliente.
2. Respecter scrupuleusement les standards d'hygiène avant et après chaque intervention, s'assurer de la propreté de l'espace de travail, du matériel et des instruments, et vérifier la validité des produits utilisés.
3. Maîtriser dans la maîtrise des techniques, l'emploi des produits et l'utilisation du matériel spécifique à la prothésie ongulaire.
4. Perfectionner l'art du nail art pour satisfaire des demandes particulières ou des occasions spéciales.



Public visé :
Orientation vers le métier de l'onglerie



Lieu :
51 rue du Gouëdic, 22000 Saint-briec



Délai d'inscription :
11 jours ouvrés avant le début de la formation



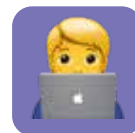
Groupe :
12 personnes maximums



Durée de la formation :
15 jours / 105 heures



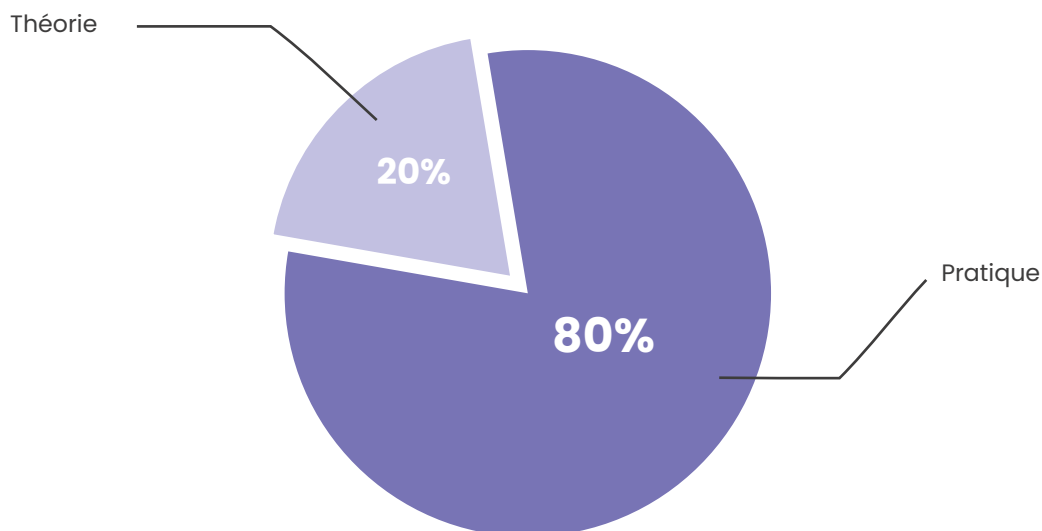
Certification enregistré au RS : 6323



Modalité :
Présentiel

Pré-requis : Cette certification s'adresse aux esthéticiens ou coiffeurs qui souhaitent acquérir des compétences complémentaires en prothésie ongulaire, aux personnes ayant un projet de création d'entreprise en prothésie ongulaire ou en situation d'activité professionnelle en relation avec le domaine de l'esthétique.

Formation qui permet d'apprendre par la pratique



Réaliser dès le premier jour des exercices d'apprentissage pratique accompagnée par notre formatrice experte en prothésie ongulaire.

Méthodes d'évaluation :

Évaluation pratique :

- Elles comprennent la réalisation d'un entretien avec un modèle vivant, la rédaction d'une fiche diagnostic, le diagnostic des ongles, l'organisation de l'espace de travail, comprenant son nettoyage et sa désinfection, la préparation de l'ongle naturel, son rallongement, le modelage de l'ongle artificiel, son façonnage, la décoration de l'ongle artificiel.

Modalités d'évaluation :

- Les modalités d'évaluation reposent sur une mise en situation professionnelle dans les conditions réelles de réalisation de prestations de prothésie ongulaire.

Programme

Jour 1 :

- Introduction à la prothésie ongulaire et à l'importance du diagnostic des ongles et des mains des clients.
- Découverte de la réalisation d'une fiche de diagnostic pour comprendre les attentes du client et ses besoins spécifiques.
- Analyse des caractéristiques des ongles et des mains : état de santé, morphologie, contre-indications potentielles.
- Apprentissage de la consignation des éléments d'entretien dans la fiche de diagnostic.

Jour 2 :

- Présentation des différentes prestations possibles en fonction des diagnostics établis.
- Exploration des différentes formes d'ongles possibles en prothésie ongulaire.
- Apprentissage de l'agencement du poste de travail avec les outils et produits nécessaires.
- Préparation de l'ongle naturel du client : repousser les cuticules, raccourcir et limer la surface de l'ongle.
- Acquisition de l'utilisation des outils adaptés pour le travail de l'ongle naturel.

Théorie :

Anatomie, biologie de l'ongle et maladie ongulaire

Hygiène, sécurité, organisation

Cosmétologie et matériel

Protocoles des techniques de prothésie ongulaire



Jour 3 :

- Réalisation d'une prestation de vernis semi-permanent sur ongles naturels.
- Découverte des différentes matières et produits d'allongement pour une extension (gel, acrygel et résine).
- Apprentissage d'un gainage simple sur ongle naturel (gel).

Jour 4 :

- Poser une capsule pour réaliser une extension de l'ongle naturel.
- Exercices pratiques de pose de capsule.

Jour 5 :

- Poser un chablon pour réaliser une extension de l'ongle naturel.
- Exercices pratiques de pose de chablon et d'application de gel ou de résine.

Objectif :

Connaitre l'anatomie des ongles, les maladies, les contres indications...

Savoir mettre en œuvre un protocole de soin, utiliser les produits et le matériel lié à l'exécution de la technique à réaliser

Assurer le respect des normes d'hygiène, garantir la sécurité, stériliser et désinfecter de manière adéquate.

Pratique des techniques :

Pose vernis semi-permanent

Pose de capsule

Pose d'acrygel

Pose de chablon sans limage

Jour 6 :

- Construction d'un ongle en acrygel.
- Apprentissage de la technique "pop-it".

Jour 7 :

- Réalisation d'un modelage de l'ongle artificiel en créant des zones de renfort.
- Correction des formes d'ongles (crochu et tremplin).
- Exercices pratiques de modelage de l'ongle artificiel.

Jour 8 :

- Réalisation d'un façonnage de l'ongle artificiel avec la ponceuse ou la lime.
- Exercices pratiques de façonnage de l'ongle artificiel.

Jour 9 :

- Pratiquer un remplissage pour entretenir la pose initiale.
- Exercices pratiques de remplissage.

Jour 10 :

- Réalisation d'un retrait de la pose d'ongles pour retrouver l'ongle naturel.
- Exercices pratiques de dépose des ongles artificiels.

Théorie :

Cosmétologie et matériel

Objectif :

Se familiariser avec les méthodes essentielles (pré-traitement des ongles, application des chablon ou capsules, modelage avec gel, acrygel ou résine, mise en place de vernis semi-permanent et initiation à l'art de l'ongle, notamment les effets pailletés).

Savoir manier la ponceuse, connaître les différents embouts pour des interventions spécifiques (comme la manucure combinée ou la suppression d'une pose précédente).



Pratique des techniques :

Pose de chablon avec façonnage à la lime

Pose de résine

Correction des ongles

Maîtrise de la ponceuse

Manucure russe

Méthode remplissage

Méthode dépose

Jour 11 :

- Réalisation d'une décoration de l'ongle artificiel (french manucure, baby-boomer ou babycolor, babyglitter).
- Exercices pratiques de décoration de l'ongle artificiel.

Jour 12 :

- Réalisation d'une décoration de l'ongle complexe (dessins à main levée, incrustation ou effet chrome).
- Exercices pratiques de décoration de l'ongle artificiel.

Jour 13 :

- Révision générale de tous les gestes techniques et des protocoles de soin et d'hygiène.

Jour 14 :

- Révision générale des techniques apprises.
- Mise en pratique des connaissances à travers des exercices et des études de cas.

Jour 15 :

- Évaluation finale des compétences acquises.

À la fin de cette formation, vous obtiendrez une certification reconnue par l'état (RS 6323).

Objectif :

Se familiariser avec les méthodes essentielles (pré-traitement des ongles, application des chablons ou capsules, modelage avec gel, acrygel ou résine, mise en place de vernis semi-permanent et initiation à l'art de l'ongle, notamment les effets pailletés).

Exercer des techniques de nail art, décoration des ongles par thématiques

Théorie :

Cosmétologie et matériel



Pratique des techniques :

Initiation nail art : découverte des accessoires

Pose de baby boomer, color et glitter

Décoration par thématiques

Entraînement sur modèle

Organisation de la formation de prothésiste ongulaire

Ressources pédagogiques et techniques :

- **Matériels** : nous fournissons tous le matériel durant la formation, nos salles sont entièrement équipés permettant de suivre la formation avec du matériel de qualité
- **Supports** : Les apprenants bénéficieront de documents de formation sous forme de fichier téléchargeables. De plus, un accès en ligne à des ressources supplémentaires et des vidéos sont offert via notre plateforme en ligne.
- **Environnement de formation** : L'accueil se fait dans une salle spécialement aménagée pour la formation.
- **Méthodologie** : L'apprentissage s'appuie sur l'étude de situations réelles, des démonstrations et des exercices pratiques. Les explications sont illustrées par des schémas sur tableau blanc et via vidéoprojecteur. Des QCM et quizz ponctuent également le parcours pour valider les acquis.
- **Accessibilité** : Nous étudions au cas par cas toutes les situations de handicap afin d'envisager une intégration à la formation avec nos référents handicap.

Suivi et évaluation :

- **Présence** : Une feuille d'émargement sera utilisée pour confirmer la présence des participants.
- **Évaluation continue** : Les progrès des apprenants sont suivis régulièrement. Des mises en situation pratiques, individuelles ou en binôme, sont organisées, y compris des exercices de mise en pratique sur sa propre main.
- **Feed-back** : Des enquêtes de satisfactions permettent de recueillir les impressions sur la formation. À la fin du parcours, un certificat attestant la réalisation de la formation est délivré. En outre, une autoévaluation est encouragée, ainsi qu'une évaluation par la formatrice sur les objectifs et compétences visées.

Coût de la formation

2 400 €

avec prise en charge

1 700 €

financement personnel

frais de dossier 80 €

Modalités d'inscription

- Prise de contact par entretien téléphonique
- Bilan de positionnement
- Dossier d'inscription à remplir
- Copie de carte d'identité
- Justificatifs relatif à votre profession

Suivi post formation et retour à l'emploi

Suntaya met un point d'honneur sur l'accompagnement post formation qui est destiné à implanter durablement les compétences acquises et l'intégration professionnelle à l'issue de la formation.

Notre centre de formation



Centre de formation Suntaya
51, rue le gouedic
22 000 Saint-brieuc

Contact



02 40 96 32 80

Référent pédagogique :

prothesie.melodiedessens@gmail.com